

# Pojďte třídit jedlé oleje s námi.



## Díl 2. – Jak třídit



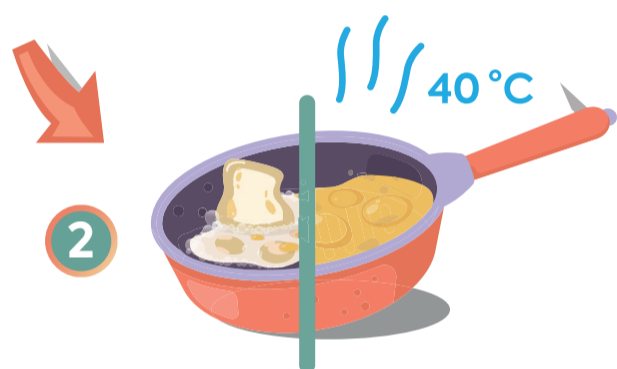
1  
Připravte si  
dobře uzavíratelnou  
PET lahev



3  
Olej lijte do PET lahve  
opatrně přes trychtýř

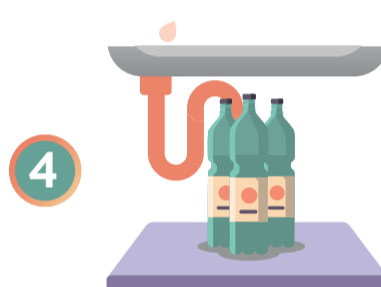


5  
Plnou PET lahev vhodte  
do nejbližší olejové popelnice:  
[www.tridimolej.cz/mapa](http://www.tridimolej.cz/mapa)



2  
Pevné tuky  
roztavte nebo přesuňte  
pomocí stěrky

Olej nechte  
vychladnout  
na 40 °C



4  
Lahev dobře uzavřete  
a uschovejte, dokud  
nebude plná

## Na co si dát pozor



Pozor na ucpání  
trychtýře strouhankou  
či jinými zbytky jídel



Mějte po ruce  
papírovou utěrku, pokud  
by vám olej ukápl



Třídte pouze jedlé  
oleje a tuky, žádné  
technické oleje



Přelévejte ve dřezu,  
aby se olej nevyлил např.  
na dřevěnou podlahu



Do kontejneru  
nikdy nevhazujte  
skleněné nádoby

**Tip:** Olej můžete nejprve slít do zavařovací sklenice, teprve poté přelit do PET lahve

